

---

# PROJEKT

---

Pfarrkirche St. Marien  
Bonn-Bad Godesberg

PLANER | BAUHERR

5b Bau- und Projektmanagement, Bonn | Kath. Kirchengemeinde St. Marien, Bonn

## Wegweisendes Licht

Nachdem vor einigen Jahren das Pfarrzentrum neu gebaut wurde, folgte im vergangenen Jahr die Neugestaltung des Kirchhofs. Der kleine Platz zwischen Kirche und Neubau soll dabei nicht nur ein Ort der Begegnung sein, sondern dient auch der fußläufigen Anbindung an den Godesberger Stadtkern.

Die Aufgabe bestand einerseits darin, Flächen und Fassaden mit einer Entwässerung zu versehen, andererseits den öffentlichen Platz zu beleuchten. So wurden die Fassadenrinnen des Pfarrzentrums um Bodenleuchten ergänzt, die – an den Fassadenpfosten platziert – das puristische Gebäude einladend illuminieren.

Die Konturbeleuchtung durch in die Schlitzrinnen bzw. Pflastereinfassungen integrierten LED-LichtLinien weist mit freundlichem Licht in der Dunkelheit Fußgängern den Weg über den Platz.

## Produkte

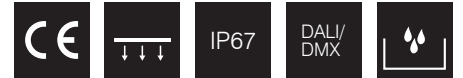
- Fassade Pfarrzentrum:  
TTC-Edelstahlfassadenrinnen mit Edelstahlrostabdeckung und integrierten Bodenleuchten an den Fassadenpfosten
- Kirchhof:  
TTC-Edelstahlschlitzrinne mit integrierter LED-LichtLinie und TTC-Edelstahlschlitzrinne zur Flächenentwässerung
- Konturbeleuchtung Weg:  
Stahlband-Pflastereinfassung mit integrierter LED-Leuchte
- TTC Drainlight [LED + Rinne + Rost]





PFARRZENTRUM  
Fassadenentwässerung

DRAINLIGHT  
[LED + Fassadenrinnen + Rost]



## Fassade

- TTC Drainlight [LED + Fassadenrinne + Rost]
- TTC Edelstahlfassadenrinnen mit Edelstahlrostabdeckung und integrierten Bodenleuchten an den Fassadenpfosten
- 30 lfm Fassadenrinne Typ FR10/U
- 30 lfm Edelstahlrost Typ KSM-V
- 7 Stück integrierte Bodenleuchten Typ LF 130, 3000 Kelvin, 24 VDC, IP 67





# PFARRKIRCHE ST. MARIEN

## Bonn-Bad Godesberg

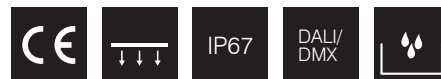


### KIRCHHOF + WEG

Flächen-/Fassadenentwässerung + Konturbeleuchtung

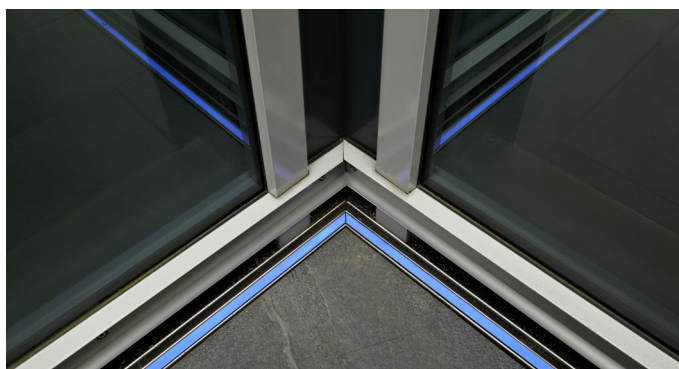
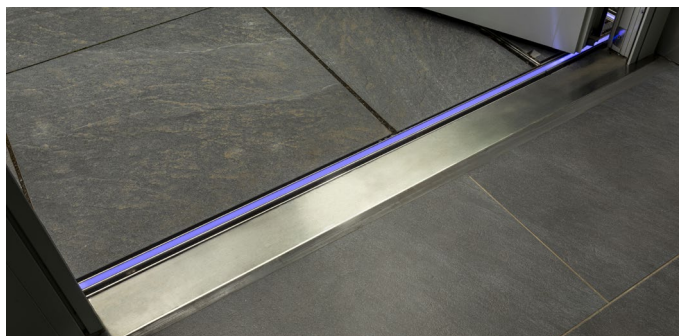
### DRAINLIGHT

[LED + Schlitzrinnen]



### Kirchhof + Weg

- TTC Drainlight [LED + Schlitzrinne]
- 17 lfm Edelstahlschlitzrinne mit integrierter LED-Lichtlinie Typ LF 12.30, LED rgb+w, 19 W/m, 24 VDC mit 4-Kanal-Dimmer, DALI-steuerbar, IP67
- 43 lfm Stahlband zur Pflastereinfassung mit integrierter LED-Lichtlinie Typ LF 12.30, LED rgb+w, 19 W/m, 24 VDC, mit 4-Kanal-Dimmer, DALI-steuerbar, IP67





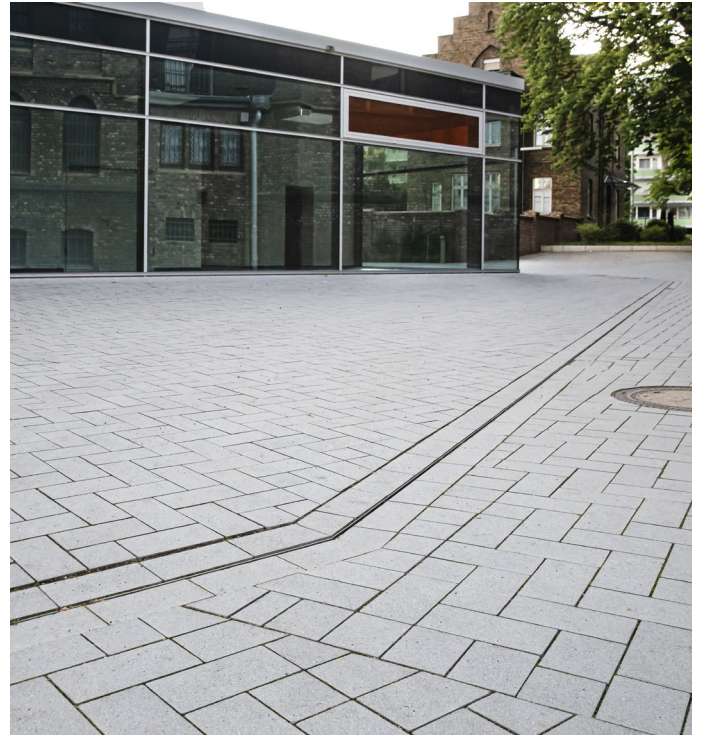
KIRCHHOF

SCHLITZRINNEN

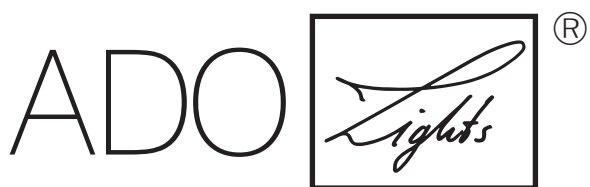


## Flächenentwässerung

→ ca. 110 lfm Edelstahlschlitzrinnen Typ SR 15/1



TTC Timmler Technology GmbH  
Christian-Schäfer-Straße 8  
D-53881 Flammersheim [Cologne/Bonn]  
T +49 2255 9212-00  
F +49 2255 9212-99  
E [info@ado-lights.com](mailto:info@ado-lights.com)  
I [www.ado-lights.com](http://www.ado-lights.com)  
[www.led-luc.com](http://www.led-luc.com)



by TTC Timmler Technology

