

.....

PROJEKT

.....

KAI 8B
Düsseldorf

ARCHITEKT
Structurelab, Düsseldorf

Ein eleganter Hingucker

Tagsüber gibt sich der monolithische schwarzglänzende Bau zurückhaltend zwischen den teils bunten, teils exaltierten Gebäuden im angesagten Düsseldorfer Medienhafen. Aber Nachts kommen auf einmal Licht und Farbe ins Spiel.

So wird das Treppenhaus durch die an den Treppenläufen angebrachten Lichtlinien nicht nur in Licht getaucht, sondern erinnert von außen betrachtet sogar an Lichtkunst.

Auch die nächtliche Fassadenbeleuchtung des gläsernen Kubus erfolgt aus dem Inneren. Die hinter der Glasfassade liegenden Konvektorschächte wurden hierzu mit homogenen TTC-Linearrosten abgedeckt, die mit den Abdeckungen der außenliegenden Fassadenrinnen über alle Stockwerke korrespondieren, und darüberhinaus mit LED-ConLights kombiniert wurden. Die Leuchteinsätze, jeweils an den Fassadenstößen bündig zwischen die Linearroste montiert, sind mit je drei LEDs in RGB bestückt und begehbar mit Glas abgedeckt.



NACHTBELEUCHTUNG AUF FASSADENNACHSEN

LED-Bodenleuchten, LED-ConLight + homogene TTC-Linearroste zur Konvektorschachtabdeckung

LED-Bodenleuchte | EG

NACHTBELEUCHTUNG

- 14 Stück LED-Bodenleuchten Typ LF15.6-RGB, 150x60x120 mm [L x B x H], Abdeckung mit VSG-Sicherheitsglas mit schwarzem Passepartoutdruck, je 3 x RGB 3in1, 350 mA, 11 W, IP67, Pkw-überrollbar bis 1,5 t, DALI dimmbar, inkl. Bodeneinbaugehäuse Edelstahl und externes Netzteil

LED-ConLight + TTC-Linearroste | OG

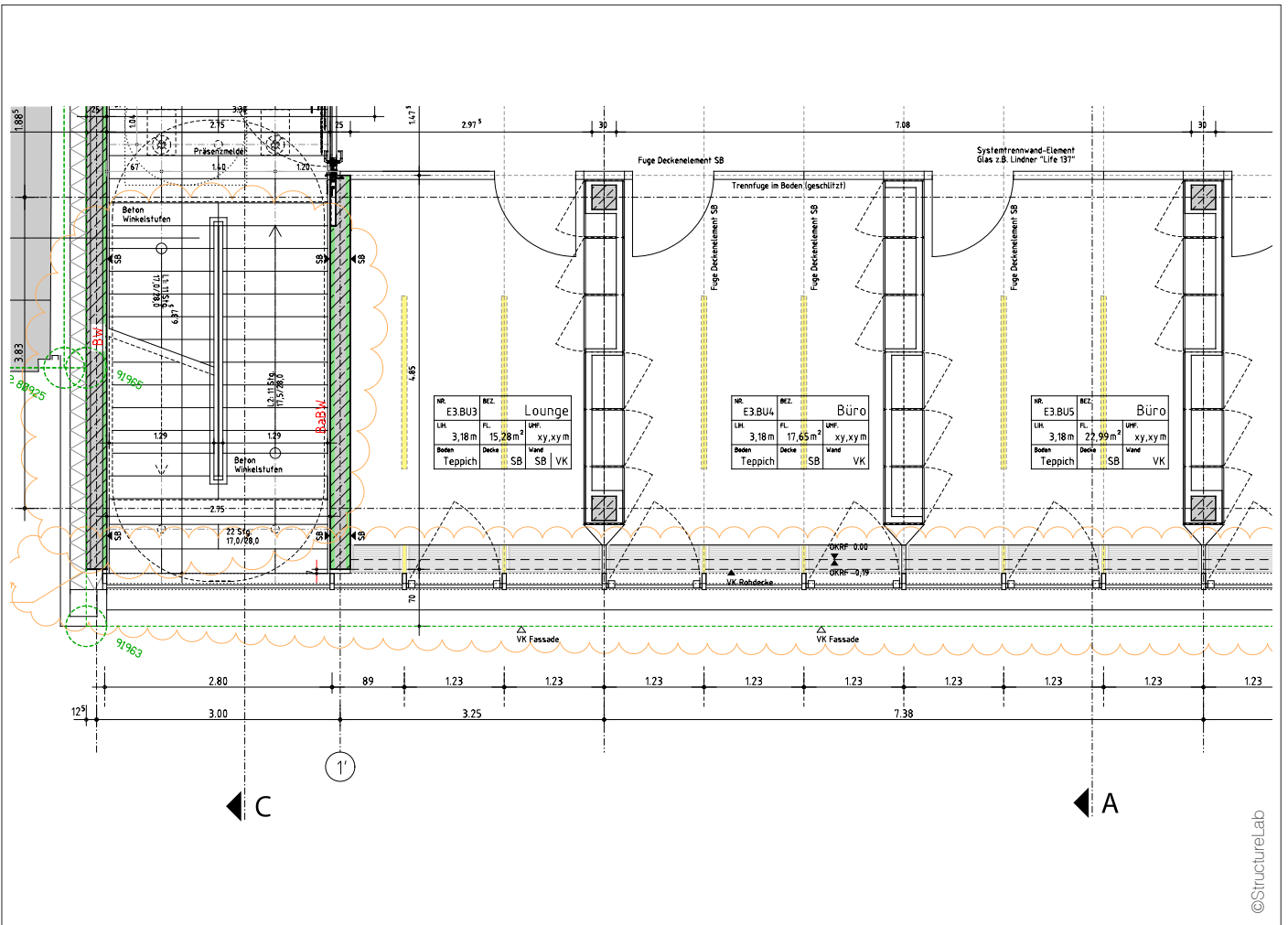
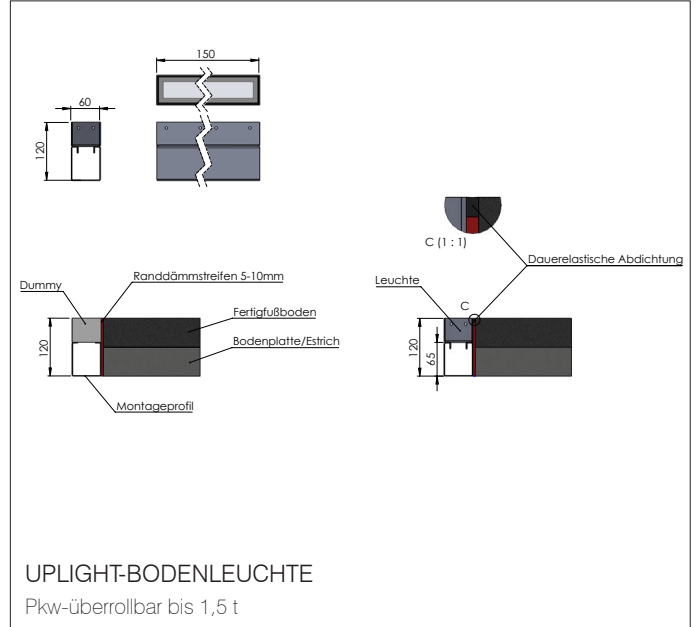
NACHTBELEUCHTUNG + KONVEKTORABDECKUNG

- 121 Stück LED-ConLight, Leuchteinsätze für Konvektorschächte, 342x50x18/37 mm [L x B x H], 8 mm ESG-Glas mit schwarzem Passepartoutdruck und Randeinfassung an der Längsseite zum Konvektorrost; je 3 x RGB 3in1, 350 mA, 11 W, IP65
- 190 lfm TTC-Linearroste Typ KSF18.3.77 aus Aluminium nach RAL 9005 seidenglänzend pulverbeschichtet, Flachprofil 18/3 mm, 10 mm Profilabstand = 77 % freier Luftdurchtritt, Profile klapperfrei auf Kämmer verschweißt, Gesamthöhe 37 mm, gleichbleibende Profilabstände auch zur Rahmenkante, Aluwinkel durchlaufend montiert auf bauseitigen abgekanteten Konvektorschächten mit Aufnahme für LED-ConLights an Fassadenstößen



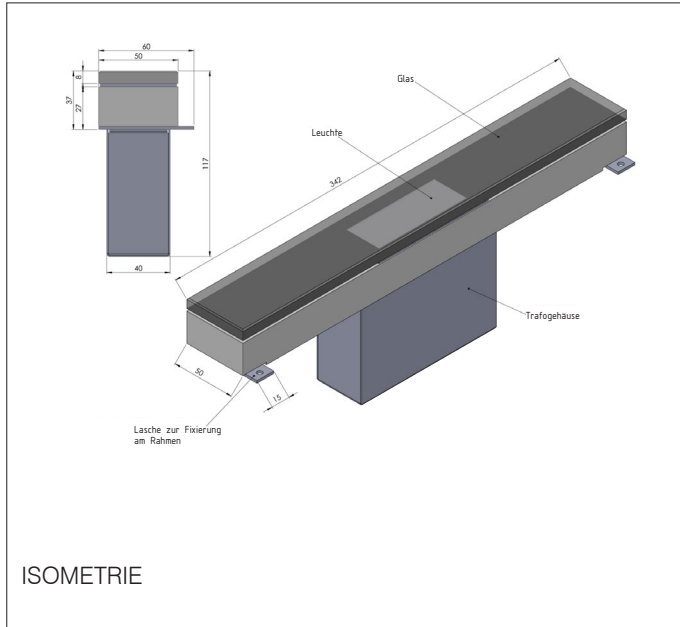
UPLIGHT-BODENLEUCHTE

Bilder + technische Zeichnungen



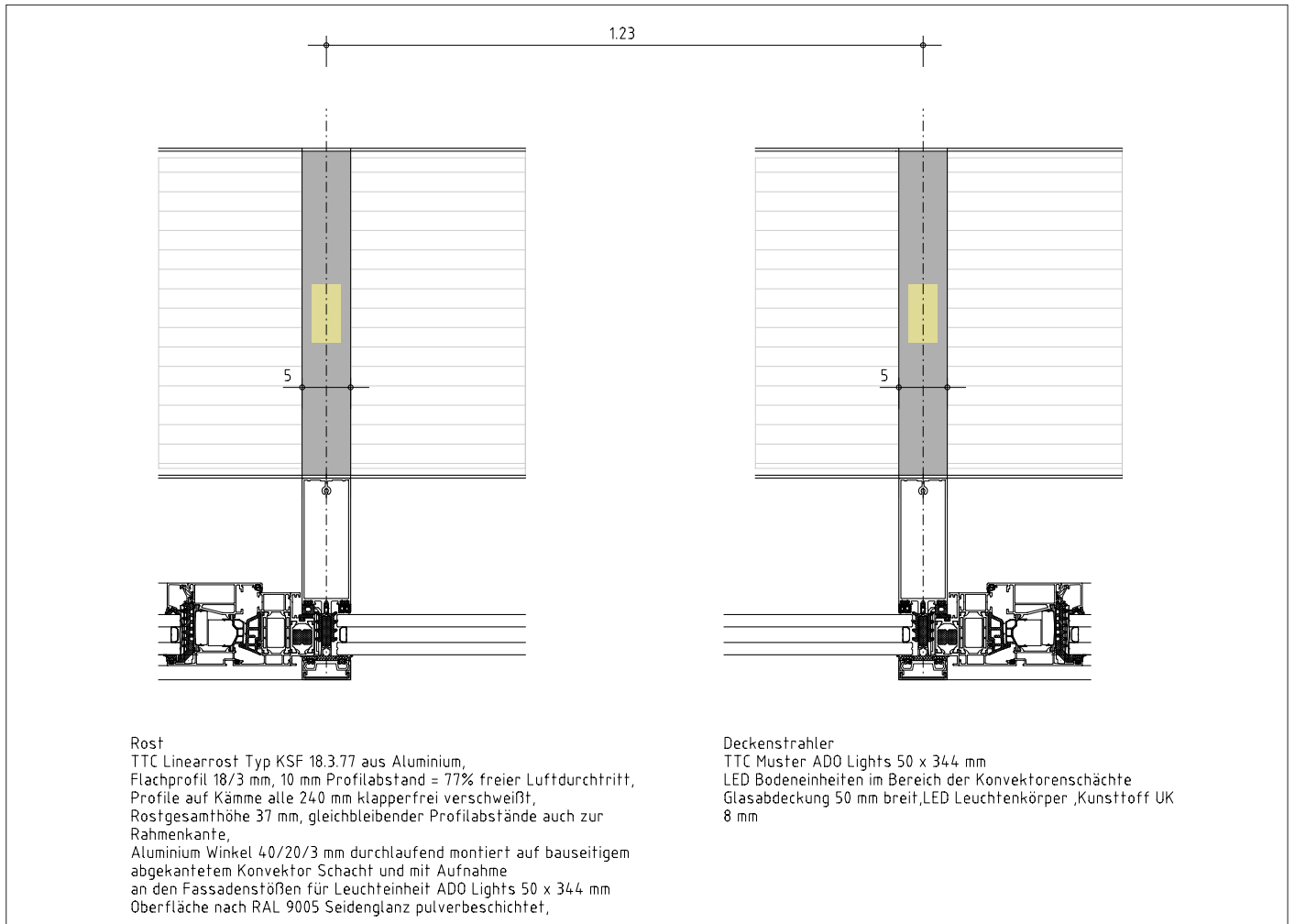
CONLIGHT

Bilder + technische Zeichnungen



CONLIGHT

begehbarer Bodenstrahler zum Einbau in Kombination mit TTC-Rosten



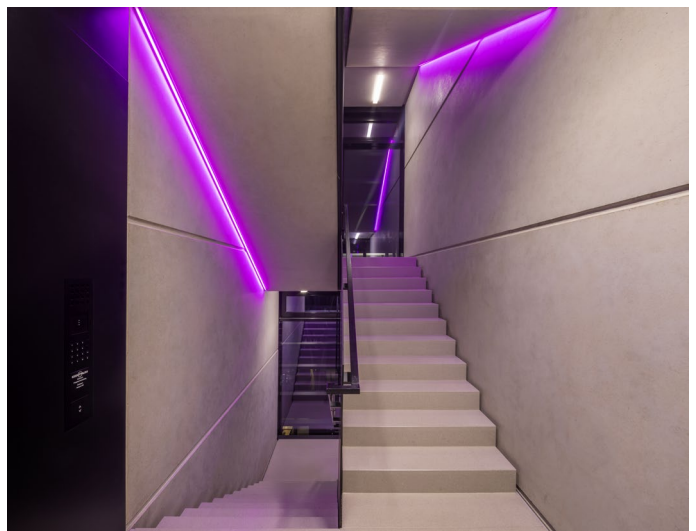
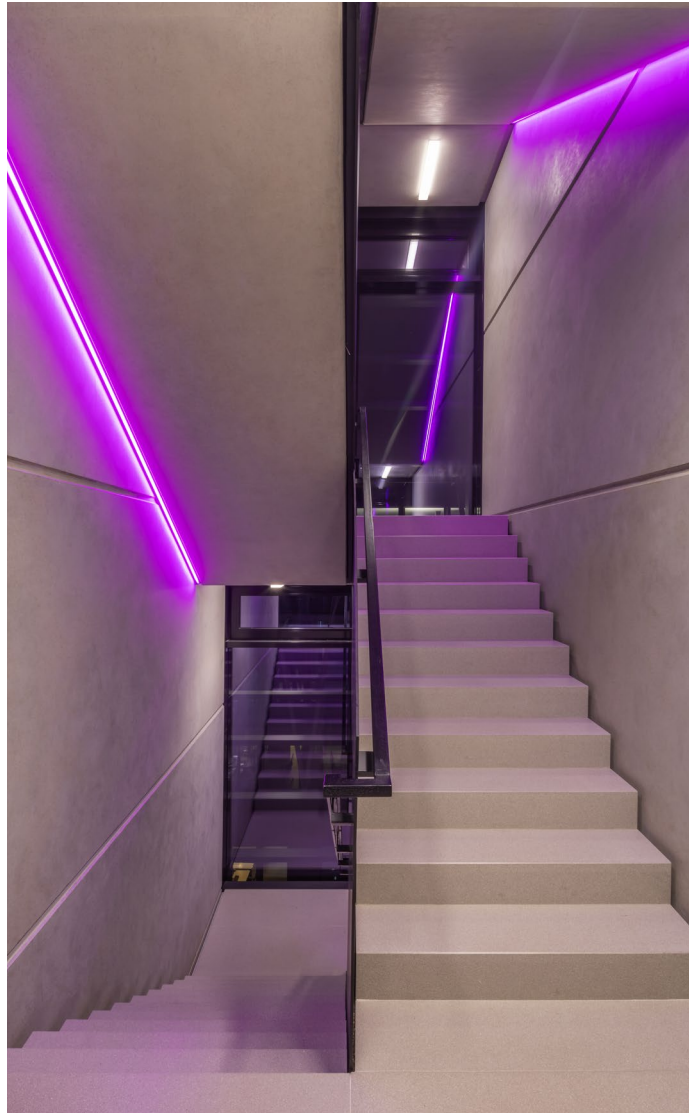
BELEUCHTUNG TREPPENHAUS + HANDLÄUFE DACHTERRASSE
LED-LichtLinien

Treppenhaus

- 47 lfm LED-Anbau-LichtLinie Typ LLF 40.20, 40x20 mm [BxH], in Längen von 3.600 mm, Aluminium natur eloxiert, opak vergossen, PMMA-Abdeckung, LED RGB+W 4.000 K, 19W/lfm, 24 VDC, IP44, DALI dimmbar, inkl. Magnetbefestigung + Netzteilen

Handläufe Dachterrasse

- 12 lfm LED-Anbau-LichtLinie Typ LLF 40.20, Aluminiumprofil 20 mm breit natur eloxiert, in verschiedenen Längen [max. 2.005 mm], Gesamthöhe 53 mm, opak vergossen, SMD-LED weiß 4.000 K, 19W/lfm, 24 VDC, IP67, inkl. Magnetbefestigung



ENTWÄSSERUNG + KLIMA

TTC-Fassaden-/Schlitzrinnen, homogene TTC-Linearroste + GraviVent® – die stille Schwerkraftkühlung

Fassadenentwässerung

FASSADE

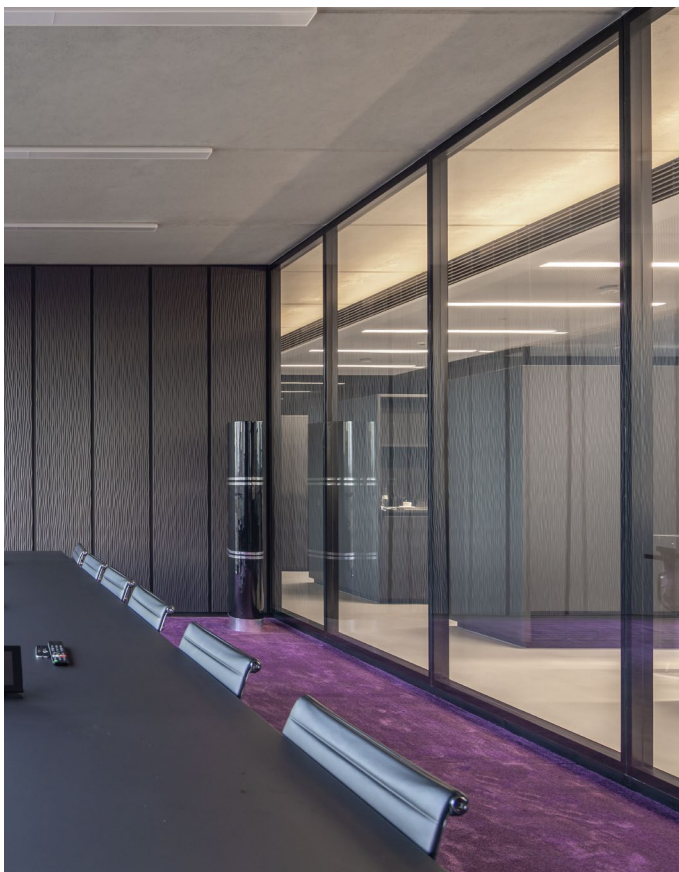
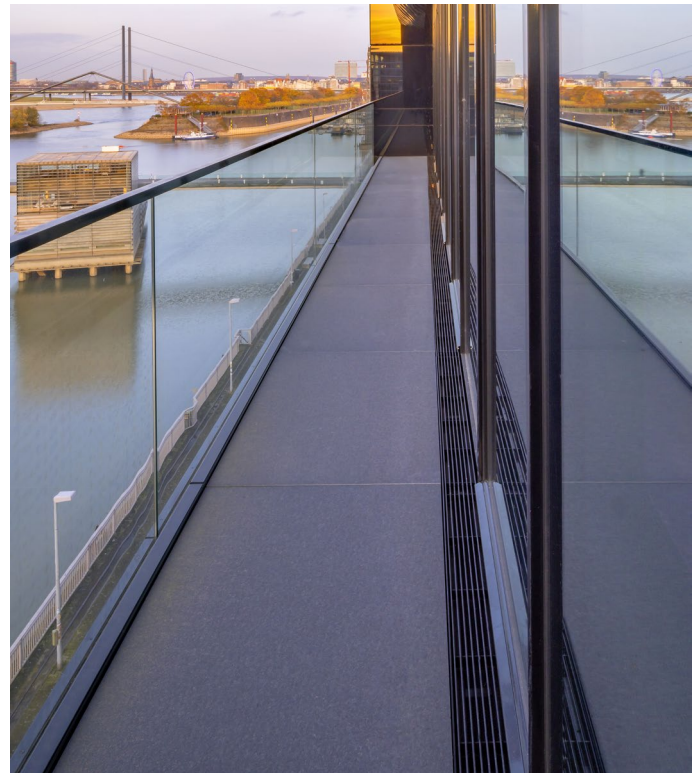
- 21 lfm TTC-Fassadenrinnen Typ FR10/K, befahrbar bis 10 Kn Radlast, Rinnenhöhe 125 mm, Breite 100/90 mm, Länge 1.215/1.230 mm, mit Ablaufstutzen DN70
- 19 lfm TTC-Linearroste Typ KSF18.3.77 (siehe Seite 3) Oberfläche schwarz changierend brüniert, Höhe 40 mm
- 2,5 lfm TTC-Schlitzrinne Typ SR15/1, Stahl schwarz, befahrbar, mit Ablaufstutzen DN70, Schlitzhöhe 80 mm, Schlitzabstand 11 mm, Rinnenhöhe 120 mm

BALKONE

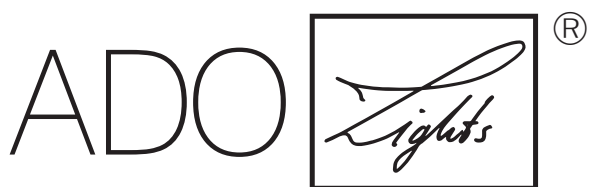
- 105 lfm TTC-Linearroste Typ KSF (siehe Seite 3), 5 Stück 20.910x100 mm in 17 Teile je 1.230 mm, Stabverlauf in Längsrichtung, beidseitig angeschweißte Aluwinkel

TTC-GraviVent® – stille Schwerkraftkühlung

- 5 Stück TTC GraviVent® Typ ISHK-W 20.51.2L/R2
Kühlfall: 1,35 m aktive Fallschachthöhe, Vorlauf-/Rücklauf-temperatur 12/16 °C, Raumtemperatur 26 °C, Kühlleistung 1.000 W



TTC Timmler Technology GmbH
Christian-Schäfer-Straße 8
D-53881 Flammersheim [Köln/Bonn]
T +49 2255 9212-00
F +49 2255 9212-99
E info@ado-lights.com
I www.ado-lights.com
www.led-luc.com



by TTC Timmler Technology

