
PROJEKT

One Cologne
Köln

ARCHITEKT | INNENARCHITEKT | AUFTRAGGEBER

HPP Architekten, Düsseldorf | JOI-Design, Hamburg | development partner, Düsseldorf

Immer dem Licht nach

Das One Cologne ist eines der wenigen Hochhäuser in Köln und damit durchaus eine Landmarke im Stadtbild. Für einen freundlichen Empfang wurde im auskragenden Vordach eine Lichtdecke aus LED-Around-Flächenleuchten eingebaut, die das Licht über Mikroprismen blendfrei auf den gesamten Eingangsbereich verteilt.

Ein weiterer Akzent wurde mit einer LED-LichtLinie gesetzt, welche die Kontur des Aufzugschachts nachzeichnet und dabei gleichzeitig die reliefartige Wandverkleidung illuminiert.



LED-AROUND + LED-LICHTLINIE

Eingangs- und Akzentbeleuchtung

Vordach

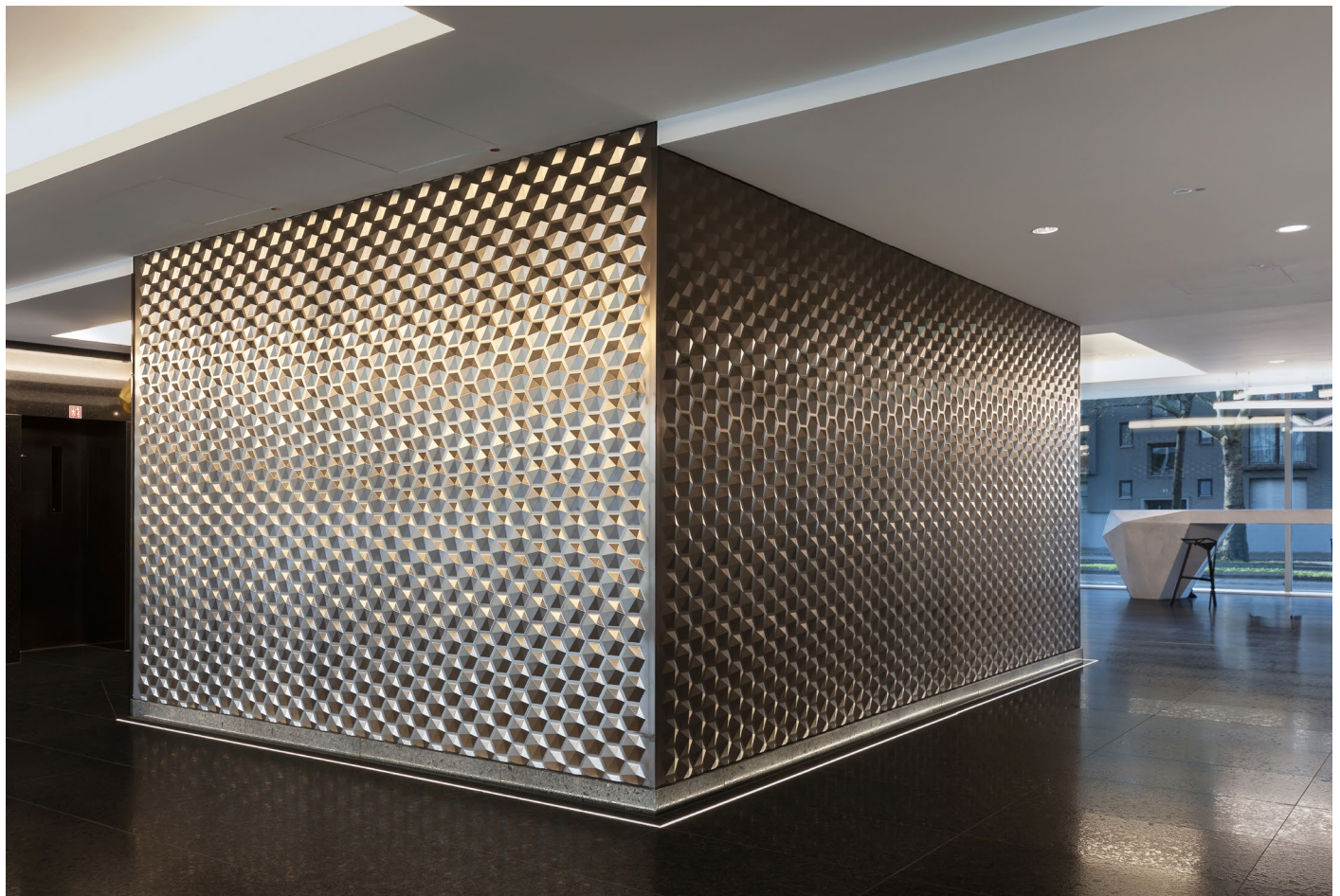
→ ca. 66 lfm LED-Around, Flächenleuchte eingebaut ins Vordach, blendfreie Lichtverteilung durch PMMA-Mikroprismenoptik, LED weiß 4.000 K, 19W/lfm, IP44, Montageprofil aus Aluminium mit innenliegender Leitungsführung, sichtbare Aluminiumteile pulverbeschichtet nach RAL 9016 matt

Aufzug

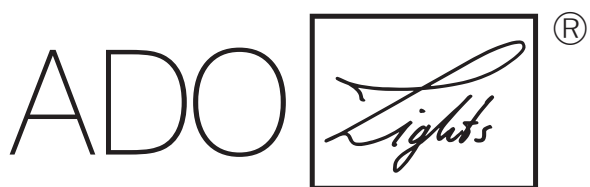
→ ca. 27 lfm LED-Einbau-LichtLinie Typ LLF 12.30, 12x30 mm [BxH], in verschiedenen Längen [2 Stück je 5.840 mm, 4 Stück je 3.730 mm], Einbau im Boden, Aluminium-U-Profil, opak vergossen, homogener Lichtaustritt ohne Dunkelstellen bei Teilungen, LED weiß 2.700/3.000/4.000 K, 19W/lfm, IP68

Tresen

→ ca. 3,5 lfm LED-Anbau-LichtLinie Typ LLF 7.17, 7x17x1.720 mm [BxHxL], Aluminium-U-Profil, PMMA opak vergossen, LED weiß 3.000 K, 14W/lfm



TTC Timmler Technology GmbH
Christian-Schäfer-Straße 8
D-53881 Flammersheim [Köln/Bonn]
T +49 2255 9212-00
F +49 2255 9212-99
E info@ado-lights.com
I www.ado-lights.com
www.led-luc.com



by TTC Timmler Technology

